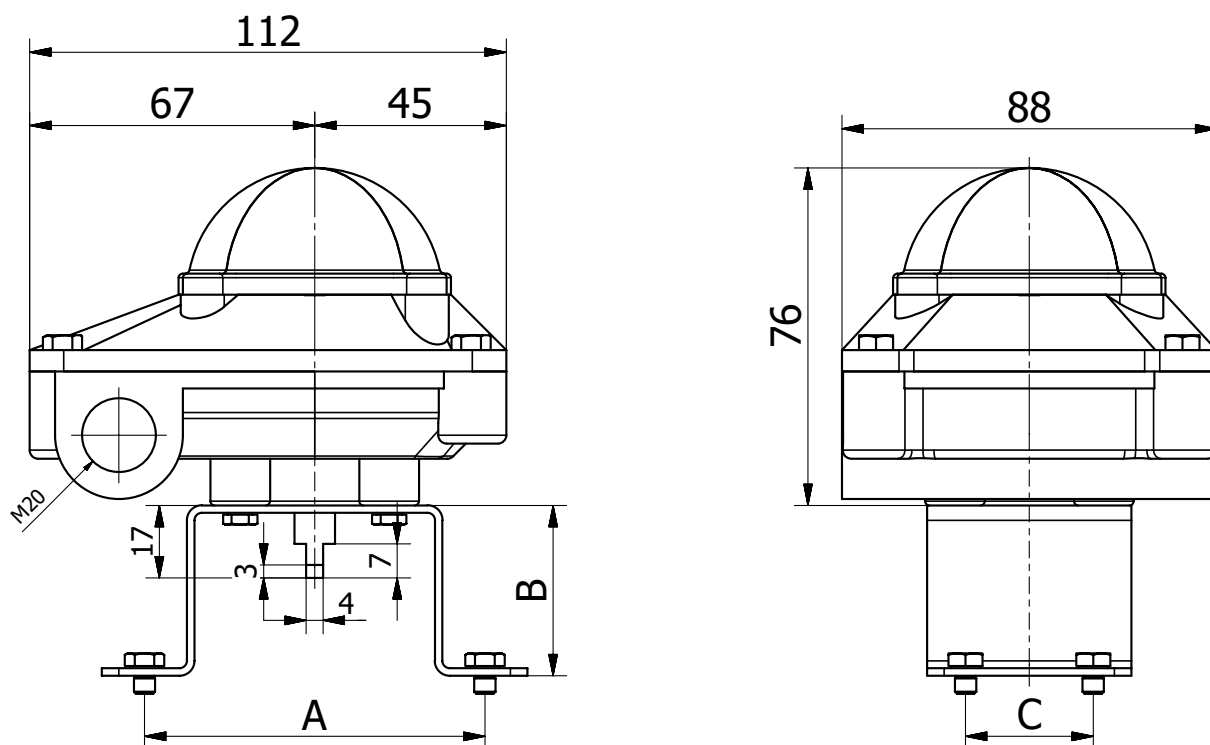


SM20M

**BOITIER DE FIN DE COURSE MECANIQUE  
POUR VANNES QUART DE TOUR****CARACTERISTIQUES**

- Corps en aluminium revêtu
- 2 contacts mécaniques SPDT (3 fils) type V3-900
- Voltage: max. 240 VAC - 16 A
- Raccordement à deux cables: 2 x M20
- Raccordement électrique: 8 points (0,08 - 2,5 mm<sup>2</sup>)  
(raccordement vers électrovanne possible)
- Classe de protection: IP67
- Température: -20 °C ~ 80 °C
- Montage facile: axe et bride montage en acier  
inoxydable suivant Namur standard





#### DIMENSIONS (mm)

Type	Config.	A	B	C	Kg
SBM351C	80H20	80	40	30	0,6
SBM351C	80H30	80	50	30	0,8
SBM351C	130H30	130	50	30	0,8

#### SCHEMAS CABLAGE INTERNE

