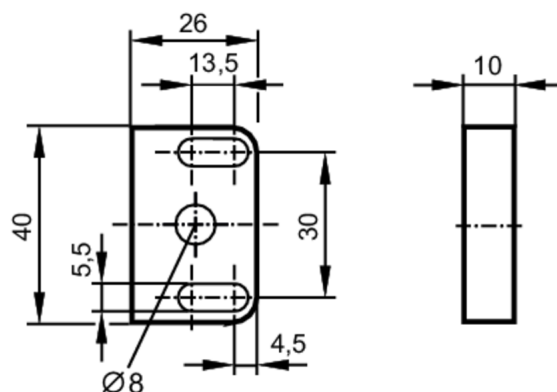


E10579

Platine de montage pour détecteurs inductifs

MOUNTING BRACKET 10MM/IND



Application

Version	pour compenser les différences de hauteur entre les cames porte-drapeau et un détecteur double IND
---------	---

Conditions d'utilisation

Température ambiante	[°C]	-20...60
----------------------	------	----------

Données mécaniques

Poids	[g]	10,7
Dimensions	[mm]	10 x 40 x 26
Matières		PBT

Remarques

Unité d'emballage	1 pièces
-------------------	----------