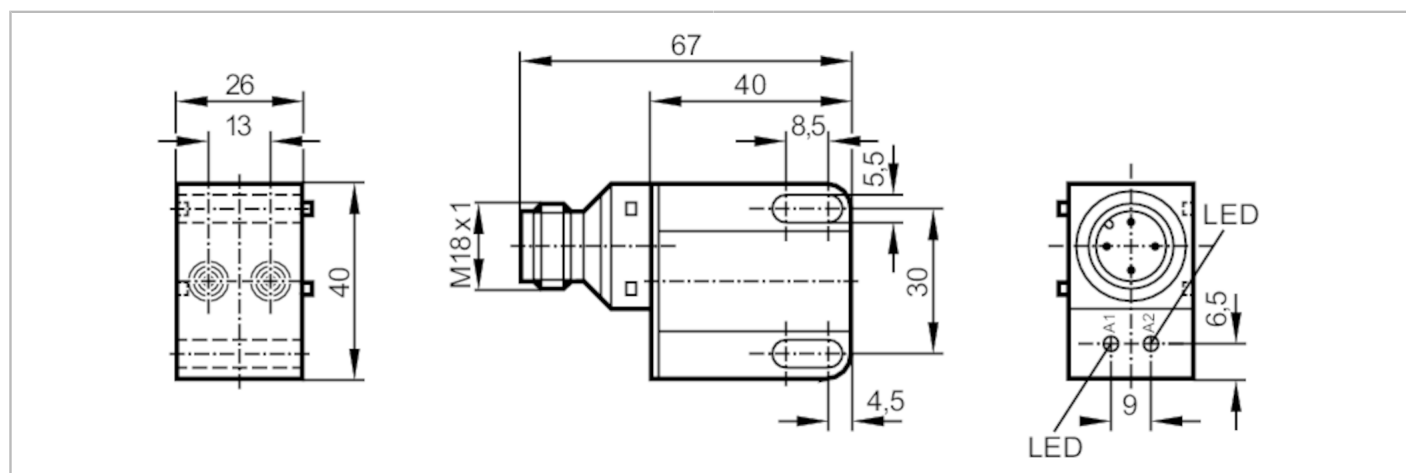


IN0108

Détecteur inductif double pour actionneurs 1/4 de tour

IND2004DABOA/BS-200-K



Caractéristiques du produit

Fonction de sortie	2 x normalement ouvert
Portée [mm]	4
Boîtier	rectangulaire
Dimensions [mm]	40 x 26 x 40

Application

Application	Détecteur de position pour actionneurs 1/4 de tour
-------------	--

Données électriques

Fréquence AC [Hz]	47...63
Tension d'alimentation [V]	20...250 AC/DC
Classe de protection	II
Protection inversion de polarité	oui

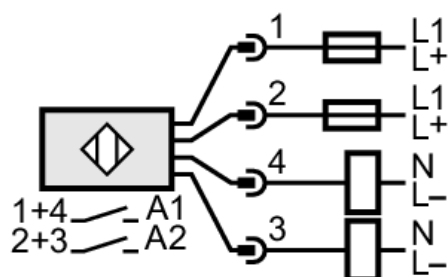
Sorties

Fonction de sortie	2 x normalement ouvert
Chute de tension max. sortie de commutation DC [V]	6,5
Chute de tension max. sortie de commutation AC [V]	6,5
Courant de sortie minimum [mA]	5
Courant résiduel max. [mA]	2,5 (250 V AC) / 1,3 (110 V AC) / 0,8 (24 V DC)
Courant de sortie (au maintien) de la sortie de commutation AC [mA]	250; (350 (...50 °C))
Courant de sortie (au maintien) de la sortie de commutation DC [mA]	100
Courant de sortie (à l'appel) de la sortie de commutation [mA]	2200; (20 ms / 0,5 Hz)
Fréquence de commutation AC [Hz]	25

Résistance courts-circuits	non	
Protection surcharges	non	
Zone de détection		
Portée	[mm]	4
Portée réelle Sr	[mm]	4 ± 10 %
Portée de travail	[mm]	0...3,25
Exactitude / déviations		
Facteur de correction	acier: 1 / inox: 0,7 / laiton: 0,4 / aluminium: 0,3 / cuivre: 0,2	
Hystérésis	[% de Sr]	1...15
Dérive du point de commutation		-10...10
	[% de Sr]	
Conditions d'utilisation		
Température ambiante	[°C]	-25...80
Indice de protection		IP 67
Tests / homologations		
CEM	EN 60947-5-2	
	EN 55011	classe B
MTTF	[Années]	303
Homologation UL	Ta	0...40 °C
	Enclosure type	Type 1
	Numéro de fichier UL	E174191
Données mécaniques		
Poids	[g]	69
Boîtier		rectangulaire
Type de montage		non encastrable
Dimensions	[mm]	40 x 26 x 40
Matières		PBT
Afficheurs / éléments de service		
Indication	état de commutation	2 x LED, jaune
Raccordement électrique		
Protection nécessaire	fusible miniature selon CEI60127-2 feuille 1; ≤ 2 A; rapide	
Remarques		
Remarques	Recommandation : vérifier le bon fonctionnement de l'appareil après un court-circuit.	
Unité d'emballage	1 pièces	

Raccordement électrique - connecteur

Connecteur: 1 x M18; codage: A



Remarque fusible miniature selon CEI60127-2 feuille 1 \leq 2 A rapide